

LASURE BETON FACADE

Redonne un aspect neuf aux façades en colorant le support.

Produit en phase aqueuse, cette lasure pour façade béton respecte et laisse respirer le support qu'il protège des gaz polluants (CO₂ et SO₂) responsables de la carbonatation et de la dégradation du béton.

Produit prêt à l'emploi.

Assainir
Rénover

Lasure minérale et organique, anti UV. Recolore le support et conserve la structure naturelle. D'une durabilité exceptionnelle, LBF protège de la corrosion atmosphérique et est perméable à la vapeur d'eau.

Application intérieure et extérieure

LASURE BETON FACADE peut être appliquée sur :

Les solins, les souches et têtes de cheminées poreuses, les pignons en pierre ou en brique exposés aux intempéries

Les enduits et mortiers, les panneaux décoratifs en béton, les clôtures béton imitation bois, le béton banché

Aspect final	Primaire	Finition
Satiné transparent	1 couche Silifix Primaire incolore	1 couche LBF incolore ou teintée*
Satiné opaque	1 couche Silifix Primaire incolore	2 couches LBF teintée*

*Se reporter à la fiche d'aide pour la mise à la teinte

Voir la fiche système pour l'application opaque ou transparente

Application de la 2^{ème} couche dès séchage physique de la précédente (environ 2 heures). **Finition hydrofuge toujours en dernière couche.**

Les supports doivent être sains, propres, exempts d'huile et de graisse, conforme au DTU en vigueur. Dépoussiérer et supprimer les éléments non adhérents. Eviter les surépaisseurs à l'aide d'un chiffon. Faire un essai de convenance.

Sur support poreux : appliquer LASURE BETON FACADE au pulvérisateur et homogénéiser la quantité de produit simultanément avec un rouleau.

Il est conseillé de traiter l'ensemble de la surface en une seule fois pour limiter les effets de reprise.

Teintes

Toutes teintes disponibles sur machine à teinter, RAL sauf fluo et métal, Malgré le soin apporté à la confection de notre nuancier, nous ne saurions garantir une similitude absolue avec les tons de nos livraisons.

Conditionnement

Code EAN 13	5 litres	20 litres	
INC 05 litres	3760042030966	INC 20 litres	3760042030973
RAL 05 litres	3760044100421	INC 20 litres	3760044100438

Nettoyage du matériel à l'eau
Rincer abondamment le matériel avant et après utilisation.



Caractéristiques

Composition : Copolymères acryliques

Aspect : liquide semi épais

Densité : 1 +/- 0,05

pH : 8 +/-1

COV : 1,5 g/litre

Rendement : 5 m²/litre pour le Silifix incolore (recouvrable en 2 heures)
8 à 10 m²/litre pour les couches successives

Supports : béton, terre cuite, ciment

Stockage : 1 an dans son emballage d'origine fermé

Solubilité : soluble dans l'eau

Craint le gel

Température de stockage et d'application : +5°C à +35°C

Séchage : à 20°C et 65% HR

Sec : 2 heures

Recommandations

Ne pas appliquer sur support gelé, ni par temps de pluie.

Toujours faire un essai de convenance.

Protéger les supports ne devant pas être traités ainsi que la végétation environnante.

Sécurité

H315 Provoque une irritation cutanée.

H317 Peut provoquer une allergie cutanée.

H319 Provoque une sévère irritation des yeux.

P101 En cas de consultation d'un médecin, garder à disposition le récipient ou l'étiquette.

P102 Tenir hors de portée des enfants.

P261 Éviter de respirer les poussières/ fumées/ gaz/ brouillards/ vapeurs/ aérosols.

P273 Éviter le rejet dans l'environnement.

P280 Porter des gants de protection/des vêtements de protection/un équipement de protection des yeux/du visage.

P305+P351+P338 EN CAS DE CONTACT AVEC LES YEUX: rincer avec précaution à l'eau pendant plusieurs minutes. Enlever les lentilles de contact si la victime en porte et si elles peuvent être facilement enlevées. Continuer à rincer.



Les renseignements fournis par ma présente Fiche Technique sont données de foi, à titre indicatif. Ils ne sauraient en aucun cas induire une garantie de notre part ni engager notre responsabilité lors de l'utilisation de nos produits. L'applicateur doit toujours travailler dans les règles de l'art, selon les normes et DUT en vigueur. Cette Fiche Technique annule et remplace toutes les versions antérieures. La Société se réserve le droit d'apporter toute modification à ses produits et à cette Fiche Technique sans avis préalable. Notre clientèle voudra bien s'assurer, avant toute mise en œuvre, que la présente notice n'a pas été modifiée par une édition plus récente qui prendrait en compte des données techniques nouvelles.

MP2 est une marque du groupe RGD.

15 ter, rue Maurice Petit - 69360 Sérézin du Rhône - Tél : +33 4 72 32 05 39 - Fax : +33 4 72 57 76 44 - contact@rgdevt.com www.rgdevt.com

LASURE BÉTON FAÇADE NUANCIER EXTRAIT



RAL 1019



RAL 1037



RAL 2010



RAL 3011



RAL 3001



RAL 4008



RAL 5002



RAL 7004



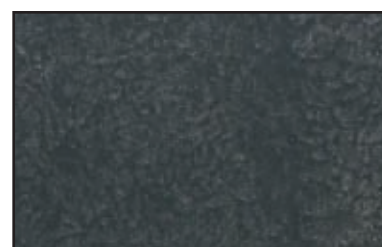
RAL 7035



SIKKENS T6.39.52



SIKKENS R7.31.62



SIKKENS ON.00.10



Malgré le soin apporté à la confection de notre nuancier, nous ne saurions garantir une similitude absolue avec les tons de nos livraisons.

Les renseignements fournis par la présente Fiche Technique sont donnés de bonne foi, à titre indicatif. Ils ne sauraient en aucun cas induire une garantie de notre part ni engager notre responsabilité lors de l'utilisation de nos produits. L'applicateur doit toujours travailler dans les règles de l'art, selon les normes et DTU en vigueur. Cette Fiche Technique annule et remplace toutes les versions antérieures. La Société se réserve le droit d'apporter toute modification à ses produits et à cette Fiche Technique sans avis préalable. Notre clientèle voudra bien s'assurer, avant toute mise en œuvre, que la présente notice n'a pas été modifiée par une édition plus récente qui prendrait en compte des données techniques nouvelles.